



Eröticon



Galerie Lang Wien

Eröticon

Eröffnung

20. November 2008, 18 bis 21 Uhr

Vorbesichtigung

www.galerielangwien.at

Ausstellung

21. November bis 23. Dezember 2008

Öffnungszeiten

Dienstag bis Freitag 12 bis 18 Uhr

Samstag 11 bis 16 Uhr



Galerie Lang Wien

Seilerstätte 16, A-1010 Wien

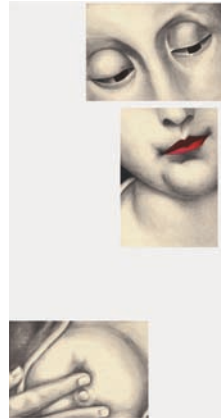
T +43-1-512 20 19

F +43-1-512 20 19 10

E glw@glw.at

www.galerielangwien.at

Renate Bertlmann
 Sevda Chkoutova
 Tina Dietz
 Juliana Do
 Marie-Theres Gallnbrunner
 Gesche Heumann
 Gudrun Kampf
 Angelika Krinzinger
 Franziska Maderthamer
 Petra Maitz
 Christine Pillhofer
 Eva Schlegel
 Andrea Schnell
 Julia Schulz
 Anna Stangl
 Alexandra Wacker
 Heliane Wiesauer-Reiterer
 u. a.



Julia Schulz
Maria mit dem Kind, 2008
 3-teilig je 21 x 14,85 cm
 Bleistift, Marker,
 Lackstift auf Papier

Renate Bertlmann
Carmen, 2001
 Objektkasten:
 70 x 70 x 55 cm
 Leuchtoobjekt



Sevda Chkoutova
Verblüht, 2008
 150 x 150 cm,
 Graphit, Kreide,
 Buntstift auf Papier

Heliane Wiesauer-Reiterer
Grauer Akt, 1967/2003
 28,7 x 35,5 cm
 Tusche, Graphit
 auf Papier





Eva Schlegel
Ohne Titel, 2008
40 x 30 cm
Siebdruck auf Blei

Titelseite:
Tina Dietz
Damenanderdecke I,
2008, 66 x 100 cm
Fine art pigment print
auf Büttlen

Gudrun Kampl
Venus und Tanatos,
2006, 64 x 65 cm
Nähfaden auf Leinen



Petra Maitz
Ohne Titel, 2003
48 x 36 cm
Kohle, Aquarell
auf Zeichenkarton

Gesche Heumann
Ohne Titel, 2008
70 x 100 cm
Kohle auf Papier



Angelika Krinzinger
Aus der Serie
Kontakt, 2004
40 x 30 cm
Inkjet auf Büttlen



Christine Pillhofer
Schwanzfeder, 1979
Höhe 105 cm
Gipsguss, Stoff, Federn



Anna Stangl
Augenhaar, 2007
42 x 30 cm
Ölpastell, Graphit,
Kohle, Kreide auf Papier

Juliana Do
Nude II, 2006
40 x 40 cm
Graphit auf
Transparentpapier



Vielleicht oder wahrscheinlich erzählen Künstlerinnen erotische Geschichten über und für Frauen, während Künstler eher mittels Frauen die Männer ganz gern voyeurisieren.